

DUC *Helices* Propellers

ISO 9001
BUREAU VERITAS
Certification



contact@duc-helices.com - www.duc-helices.com

Nouvelle Hélice à Pas Variable

SWIRLBLACK-3

Performance Intégrale ! *



DUC *Helices* Propellers



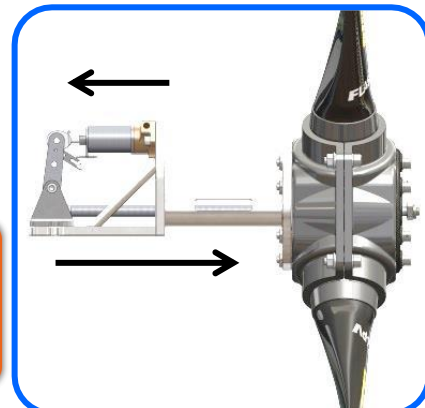
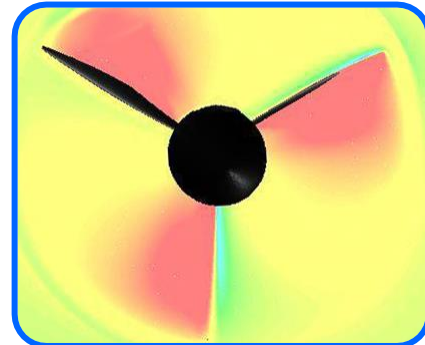
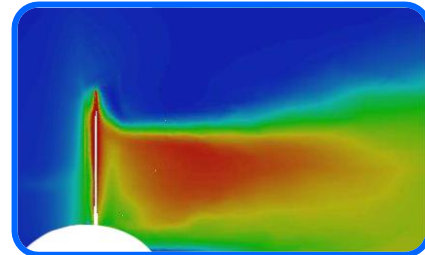
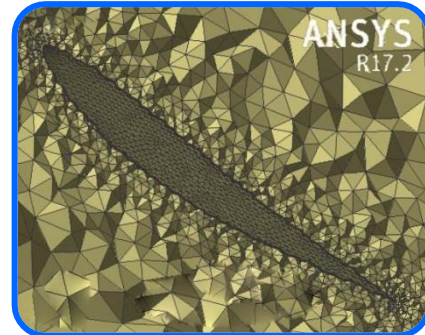
contact@duc-helices.com - www.duc-helices.com

Nouvelle Hélice à Pas Variable SWIRLBLACK-3

Performance Intégrale ! *



ANSYS®



Description

1^{ère} hélice entièrement développée par simulation :

- ✓ Simulation aérodynamique en CFD sous ANSYS Fluent
- ✓ Calculs de la Résistance Mécanique & du Comportement Vibratoire de la structure composite sous ANSYS Composite PrepPost & Mechanical
- ✓ Simulation de l'émission acoustique sous ANSYS Fluent
- ✓ Validation des simulations par essais sur banc & en vol

*Aucun compromis de performance !

Performance intégrale grâce au Pas Variable en vol :

- ➔ **Poussée extrême au décollage**
- ➔ **Capacité de vitesse en croisière inégalée**

- ▶ Poids de l'hélice extrêmement faible ; Visserie titane
- ▶ Gestion du pas par boîtier « Constant speed »
- ▶ Faible consommation & Réduction des nuisances sonores

Caractéristiques

- Pales en carbone/titane & Moyeu en Composite carbone
- Faible poids & inertie – **6.2 kg** – Tripale – Rotation à droite
- Plage d'angle réglable, amplitude max. : 23
- Compatible moteur à arbre creux (Rotax 912 → 915iS)
- Fabrication innovante de haute précision
- Bords d'attaques blindés en Inconel®
- Diamètre de Ø1620 à Ø1900mm (Ø64pouce à Ø75pouce)

Version

BASE : Hélice Tripale FLASHBLACK (7.2kg) 6968 €HT 8362 €TTC

inclus Indicateur de pas & Molette hydraulique de commande

CONSTANT SPEED : Pompe & Boîtier Cst. Speed (+0.74kg) +949 €HT +1139€TTC

